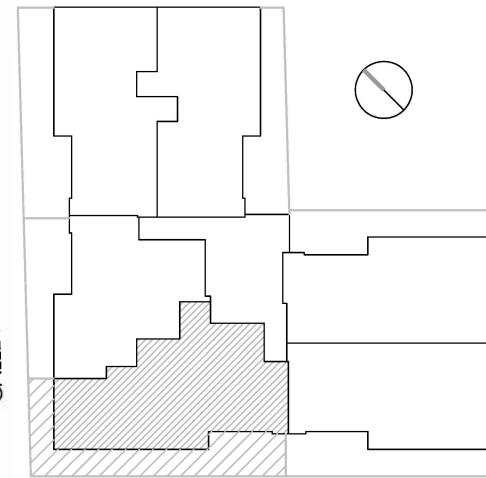


CALLE NARANJO DE BULNES



CALLE PEÑAMEA

calle Naranjo de Bulnes
esquina calle Peñamea

1ª PLANTA tipo D

sup. útil interior vivienda	97,48 m ²
sup. terraza	47,11 m ²
sup. útil computable (viv. + terraza)	97,48+47,11 m ²

NOTA:
LAS MEDIDAS DE ESTE PLANO SON APROXIMADAS, CONSIDERÁNDOSE PROVISIONALES, SIENDO LAS DEFINITIVAS LAS QUE RESULTEN EN OBRA.

LAS SEÑALIZACIONES DE HUECOS, CONDUCCIONES, SITUACIÓN DE ELECTRODOMÉSTICOS Y APARATOS SANITARIOS, QUEDAN SUPEDITADAS A LAS DISPOSICIONES QUE ADOPTEN LOS ARQUITECTOS DIRECTORES DE LAS OBRAS EN SU EJECUCIÓN.

ESTE PLANO SE ENTREGA A TÍTULO ORIENTATIVO NO CONSTITUYENDO DOCUMENTO CONTRACTUAL